




**CATALOGUE DE  
FORMATIONS  
ET SERVICES**

**ÉDITION  
AVRIL 2021**



« Insuffler le goût de la passion  
et l'envie d'apprendre sont les  
plus beaux cadeaux que  
l'on peut faire à quelqu'un »

(Anonyme)

Passionnés par la nature, par l'environnement, actifs dans le milieu de la formation depuis de longues années, nous avons décidé de créer **C.I.M.E**

**C.I.M.E** est un centre ayant pour but de vous former, de vous spécialiser, de vous qualifier dans un certain nombre de formations liées aux métiers de l'environnement.

Promenez-vous dans notre catalogue...  
Et n'hésitez pas à nous contacter pour toutes informations, nous nous ferons un plaisir de vous aider.  
Environnementalement vôtre,

**L'équipe CIME**

# SOMMAIRE

Catalogue de formations	
Initiation à l'utilisation de la tronçonneuse en toute sécurité	<b>4</b>
Formation à la taille d'arbres fruitiers	<b>5</b>
Formation sur la plantation et la taille de formation	<b>6</b>
Entretien et maintenance des machines 2 temps / 4 temps	<b>7</b>
ECS 1 / ECC1	<b>8</b>
ECS2 / ECC2	<b>9</b>
Formation arboriste grimpeur	<b>10</b>
Module 1 : Découverte du métier	<b>10</b>
Module 2 : Déplacements dans l'arbre	<b>12</b>
Module 3 : Déplacements perfectionnement	<b>13</b>
Module 4 : Démontage (bases)	<b>15</b>
Module 5 : Démontage perfectionnement	<b>17</b>
Module 6 : Taille d'ornement	<b>19</b>
Module 7 : Haubanage	<b>21</b>
Formations à thèmes	<b>23</b>
Législation des arbres remarquables	<b>23</b>
Physiologie et fonctionnement de l'arbre	<b>23</b>
Analyse visuelle de l'arbre et évaluation de l'état phytosanitaire (approche de la VTA) ( Visual Tree Assesment)	<b>24</b>
Champignons lignivores	<b>25</b>
Pour une plantation durable de l'arbre	<b>25</b>
Cartographie et implantation spatiale	<b>26</b>
Catalogue de services	<b>28</b>
Notes	<b>29</b>

# INITIATION À L'UTILISATION DE LA TRONÇONNEUSE EN TOUTE SÉCURITÉ



## OBJECTIFS

**Réglementation en vigueur en matière d'EPI**  
(équipement de protection individuel)

**Mise en place d'un chantier d'abattage**  
(balisage, organisation des postes de travail,  
règles de sécurité)

**Techniques sécuritaires de l'utilisation  
d'une tronçonneuse au sol**

**Entretien et maintenance de la machine**

## INFOS PRATIQUES

**Module de 2 jours (16 heures)**

**Théorie et pratique**

**Participants : 6 maximum**

**Coût : sur demande**

**Public cible** : demandeurs d'emploi, particuliers, entreprises et écoles

**Finalités** : remise d'attestation de stage, évaluation individuelle

# FORMATION À LA TAILLE

## D'ARBRES FRUITIERS



### OBJECTIFS

Pourquoi ? Quand ? Comment tailler ?

Théorie du végétal

Pourquoi une greffe ?

### INFOS PRATIQUES

Module d'un jour (8 heures)

Théorie et pratique

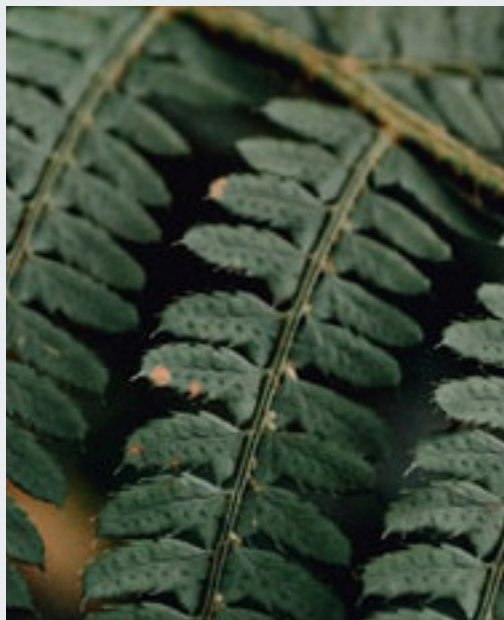
Participants : 8 maximum

Coût : sur demande

**Public cible** : demandeurs d'emploi, particuliers, entreprises et écoles

**Finalités** : remise d'attestation de stage, évaluation individuelle

# FORMATION SUR LA PLANTATION ET LA TAILLE DE FORMATION



## OBJECTIFS

**Choix de la plante**

**Choix de l'endroit de plantation**

**Importance de la nature du sol**

**Technique de taille de formation**

## INFOS PRATIQUES

**Module d'un jour (8 heures)**

**Théorie et pratique**

**Participants : 8 maximum**

**Coût : sur demande**

**Public cible** : demandeurs d'emploi, particuliers, entreprises et écoles

**Finalités** : remise d'attestation de stage, évaluation individuelle

**ENTRETIEN**

**ET MAINTENANCE**

**DES MACHINES**

**2 TEMPS / 4 TEMPS**



## **OBJECTIFS**

**Présentation des différents types de moteurs**

**L'entretien avant, pendant et après usage.**

**Le dépannage et les petites réparations.**

**L'affûtage de lames de tondeuse, de taille-haie, de débroussailleuse et de chaînes de tronçonneuse.**

**Le changement de bougie, le nettoyage de filtres à air, le graissage, le réglage du carburateur.**

## **INFOS PRATIQUES**

**Module d'un jour (8 heures)**

**Théorie et pratique**

**Participants : 8 maximum**

**Coût : sur demande**

**Public cible :** demandeurs d'emploi, particuliers, entreprises et écoles

**Finalités :** remise d'attestation de stage, évaluation individuelle

# ECS 1 / ECC1

## OBJECTIFS

**Formation et délivrance du permis après examen**

**Formation ECS 1 – Utilisation de la tronçonneuse :  
entretien de la tronçonneuse et techniques de coupe**

**Examen ECC 1 :  
Certification européenne d'utilisation de la tronçonneuse**

## INFOS PRATIQUES

**Module d'un jour de formation (8 heures) + examen**

**Formation certificative**

**Coût : sur demande**

**Public cible** : demandeurs d'emploi,  
particuliers, entreprises, écoles, communes ...

## EXAMEN

**Test théorique (questions à choix multiples)**

**Test pratique :**  
**Entretien et vérification de la machine**  
**Exercice de sciage**



# ECS 2 / ECC2

## OBJECTIFS

**Techniques d'abattage d'arbres (de diamètre <40 cm)**

**Techniques d'abattage d'arbres encroués à l'aide d'outils à main**

**Techniques de débitage, de façonnage en toute sécurité**

## INFOS PRATIQUES

**Module d'un jour de formation (8 heures) + examen**

**Formation certificative**

**Coût : sur demande**

**Public cible** : demandeurs d'emploi,  
particuliers, entreprises, écoles, communes ...

## EXAMEN

**Test théorique avec des questions à choix multiples**

**Test pratique**

(abattre de façon sécuritaire et efficace deux arbres dont le diamètre est inférieur à la longueur du guide chaîne de la tronçonneuse.

Cela peut être des arbres droits ainsi que des arbres inclinés vers l'arrière ou vers l'avant.

L'un des deux arbres devra également être volontairement encroué pour ensuite être abattu en toute sécurité. Et enfin les arbres devront être ébranchés et raccourcis selon les directives de l'évaluateur)

# FORMATION

# ARBORISTE GRIMPEUR

> Formation type long pour demandeur d'emploi et en différents modules pour particuliers

> Public cible : demandeurs d'emploi, particuliers, entreprises

> Finalités : Formation certificative pour formation longue durée (demandeurs d'emploi),  
attestation de stage et évaluation individuelle pour les différents modules

Coût : sur demande

## MODULE 1 : DÉCOUVERTE DU MÉTIER

### OBJECTIFS

- > Acquérir de l'expérience en sécurité.
- > Être capable de choisir son matériel en fonction des techniques utilisées.
- > Être autonome pour l'entretien, le contrôle quotidien et l'utilisation de ses EPI (équipement de protection individuel).
- > Découvrir les techniques d'accès et de grimper de base.

### CONTENU

- > Méthode systématique de vérification de son matériel avant utilisation.
- > Perfectionnement au lancer de corde et au lancer de sac, au sol et en hauteur.
- > Installation des fausses fourches à distance. Pourquoi et comment ? Découverte d'autres nœuds autobloquants et systèmes mécaniques.
- > Essais de différents matériels et équipements d'élagage.
- > Utilisation du pont réglable : quand, comment et pourquoi ?
- > Utilisation particulière de fausses fourches, travail en double ancrages et dérivations.

### LA QUALITÉ CIME

- > Des supports de cours de qualité avec schémas explicatifs, illustrations et photos.
- > Des formateurs expérimentés et en situation professionnelle pour un partage d'expériences et de connaissances approfondi.
- > Des mises en situation pratiques sur ateliers spécifiques.

## FORMATION ARBORISTE GRIMPEUR

### MODULE 1 : DÉCOUVERTE DU MÉTIER

#### INFOS PRATIQUES

Public / Prérequis :

- > Être un professionnel de l'élagage débutant
- > Connaître le français (écrit et oral).

#### FINALITÉ :

- > Bilan de fin de stage
- > Évaluation individuelle
- > Remise de l'attestation de stage.

#### ORGANISATION :

3 jours de formation avec de la théorie et des mises en pratique sur un de nos sites arborés à proximité.

#### PARTICIPANTS :

6 stagiaires maximum.

#### MATÉRIEL REQUIS :

Prévoir tout le matériel de grimpe que vous possédez (Possibilité de prêt du matériel sur demande).



## MODULE 2 : DÉPLACEMENTS DANS L'ARBRE

### OBJECTIFS

- > Comprendre les forces et contraintes engendrées sur les ancrages durant l'accès.
- > Savoir mettre en place et utiliser différents systèmes d'ancrage.
- > Connaître les différentes techniques de dérivation.
- > Adopter la technique de déplacement la plus appropriée à la situation.
- > Connaître le matériel spécifique aux nouvelles techniques.

### CONTENU

- > Apprentissage des nouvelles techniques de déplacement SRT (Single Roap Technique).
- > Principaux nœuds utilisés : papillon, huit directionnel, chaise étrangleur, ...
- > Ancrages de la corde dans le houppier.
- > Utilisation et mise en place des dérivations.

### LA QUALITÉ CIME

- > Des supports de cours de qualité avec schémas explicatifs, illustrations et photos.
- > Des formateurs expérimentés et en situation professionnelle pour un partage d'expériences et de connaissances approfondi.
- > Des mises en situation pratiques sur ateliers spécifiques.

### INFOS PRATIQUES

#### **PUBLIC / PRÉREQUIS :**

Être professionnel de l'élagage

Maîtriser le grimper et le déplacement (aucune remise à niveau ne sera effectuée)

Connaître le français (écrit et oral).

#### **FINALITÉ :**

> Bilan de fin de stage

> Évaluation individuelle

> Remise de l'attestation de stage.

#### **ORGANISATION :**

4 jours de formation avec de la théorie et des mises en pratique sur un de nos sites arborés.

#### **PARTICIPANTS :**

6 stagiaires maximum.

#### **MATÉRIEL REQUIS :**

Votre équipement de grimpe, de sécurité et anti-coupures, conforme aux normes en vigueur. Il pourra être contrôlé par le formateur en entrée de stage.

### MODULE 3 : DÉPLACEMENT PERFECTIONNEMENT

#### OBJECTIFS

- > **Savoir évaluer les risques d'un chantier et analyser ses contraintes.**
- > **Connaître les notions élémentaires concernant les charges.**
- > **Maîtriser les différentes techniques de démontage et d'abattage** (statique et dynamique).
- > **Apprendre les techniques de rétention complexes** (remontée de branche / abattage freiné et mouflé / tyrolienne freinée, etc.).
- > **Connaître les caractéristiques et performances du matériel.**
- > **Savoir choisir son matériel en fonction du type de chantier.**
- > **Travailler la communication avec l'homme de pied.**
- > **Améliorer la sécurité du travail en équipe et la gestion du risque.**

#### CONTENU

- > **Coefficient de sécurité, CMU (charge de rupture), facteurs de chute, force de choc, effet poulie.**
- > **Caractéristiques des cordes, élingues, poulies et systèmes de freinage.**
- > **Abattage direct, mouflage.**
- > **Démontage partiel et complet avec et sans rétention.**
- > **Rétention statique et dynamique.**
- > **Tyrolienne non freinée et freinée.**
- > **Utilisation du rollotube.**

#### LA QUALITÉ CIME

- > **Des supports de cours de qualité avec schémas explicatifs, illustrations et photos.**
- > **Des formateurs expérimentés et en situation professionnelle pour un partage d'expériences et de connaissances approfondi.**
- > **Des mises en situation pratiques sur ateliers spécifiques.**

### INFOS PRATIQUES

#### **PUBLIC / PRÉREQUIS :**

- >Avoir validé le stage « Démontage Acquisition »
- >Être professionnel de l'élagage
- >Maîtriser le grimper et le déplacement (aucune remise à niveau ne sera effectuée)
- >Connaître le français (écrit et oral).

#### **FINALITÉ :**

- >Bilan de fin de stage
- >Évaluation individuelle
- >Remise de l'attestation de stage.

#### **ORGANISATION :**

3 jours de formation avec de la théorie et des mises en pratique sur un de nos sites arborés.

#### **PARTICIPANTS :**

6 stagiaires maximum, venir en binôme de travail est un plus (grimpeur et homme de pied).

#### **MATÉRIEL REQUIS :**

- >Votre équipement de grimpe, de sécurité et anti-coupures complet et conforme aux normes en vigueur. Il pourra être contrôlé par le formateur en entrée de stage.
- >Votre tronçonneuse (possibilité de prêt, demander à l'inscription).



## MODULE 4 : DÉMONTAGE (BASES)

### OBJECTIFS

- > Savoir évaluer les risques d'un chantier et analyser ses contraintes.
- > Connaître les règles de base du démontage en rétention.
- > Maîtriser les différentes méthodes de démontage.
- > Savoir organiser son chantier de démontage.
- > Connaître les nœuds indispensables.
- > Connaître les caractéristiques et performances du matériel.
- > S'initier au grimper aux griffes.
- > Améliorer la sécurité du travail en équipe et la gestion du risque.

### CONTENU

- > Fiche de chantier et plan de prévention.
- > Coefficient de sécurité, CMU (charge de rupture), facteurs de chute, force de choc, effet poulie.
- > Caractéristiques des cordes, élingues, poulies et systèmes de freinage.
- > Apprentissage des nœuds et du mouflage.
- > Différentes techniques d'attache d'une branche.
- > Rétention de branches en grappes et en tyrolienne.
- > Communication grimpeur / homme de pied.
- > Grimper aux griffes : initiation.
- > Démontage et abattage du tronc sans rétention.

### LA QUALITÉ CIME

- > Des supports de cours de qualité avec schémas explicatifs, illustrations et photos en couleur.
- > Des formateurs expérimentés et en situation professionnelle pour un partage d'expériences et de connaissances approfondi.
- > Mises en situation concrètes et applications pratiques dans les arbres.

### INFOS PRATIQUES

#### **PUBLIC / PRÉREQUIS :**

- > Être professionnel de l'élagage
- > Maîtriser le grimper et le déplacement (aucune remise à niveau ne sera effectuée)
- > Connaître le français (écrit et oral).

#### **FINALITÉ :**

- > Bilan de fin de stage
- > Évaluation individuelle
- > Remise de l'attestation de stage.

#### **ORGANISATION :**

4 jours de formation avec de la théorie et des mises en pratique sur un de nos sites arborés.

#### **PARTICIPANTS :**

6 stagiaires maximum, venir en binôme de travail est un plus (grimpeur et homme de pied).

#### **MATÉRIEL REQUIS :**

- > Votre équipement de grimpe, de sécurité et anti-coupures complet et conforme aux normes en vigueur. Il pourra être contrôlé par le formateur en entrée de stage.
- > Votre tronçonneuse (possibilité de prêt sur demande).





# MODULE 5 : DÉMONTAGE PERFECTIONNEMENT

## OBJECTIFS

- > Savoir évaluer les risques d'un chantier et analyser ses contraintes.
- > Connaître les notions élémentaires concernant les charges.
- > Maîtriser les différentes techniques de démontage et d'abattage (statique et dynamique).
- > Apprendre les techniques de rétention complexes (remontée de branche / abattage freiné et mouflé / tyrolienne freinée, etc).
- > Connaître les caractéristiques et performances du matériel.
- > Savoir choisir son matériel en fonction du type de chantier.
- > Travailler la communication avec l'homme de pied.
- > Améliorer la sécurité du travail en équipe et la gestion du risque.

## CONTENU

- > Coefficient de sécurité, CMU (charge de rupture), facteurs de chute, force de choc, effet poulie.
- > Caractéristiques des cordes, élingues, poulies et systèmes de freinage.
- > Abattage direct, mouflage.
- > Démontage partiel et complet avec et sans rétention.
- > Rétention statique et dynamique.
- > Tyrolienne non freinée et freinée.
- > Utilisation du rollotube.

## LA QUALITÉ CIME

- > Des supports de cours de qualité avec schémas explicatifs, illustrations et photos.
- > Des formateurs expérimentés et en situation professionnelle pour un partage d'expériences et de connaissances approfondi.
- > Des mises en situation pratiques sur ateliers spécifiques et applications pratiques dans les arbres..

### INFOS PRATIQUES

#### **PUBLIC / PRÉREQUIS :**

- > Avoir validé le stage « Démontage Acquisition »
- > Être professionnel de l'élagage
- > Maîtriser le grimper et le déplacement (aucune remise à niveau ne sera effectuée)
- > Connaître le français (écrit et oral).

#### **FINALITÉ :**

- > Bilan de fin de stage
- > Évaluation individuelle
- > Remise de l'attestation de stage.

#### **ORGANISATION :**

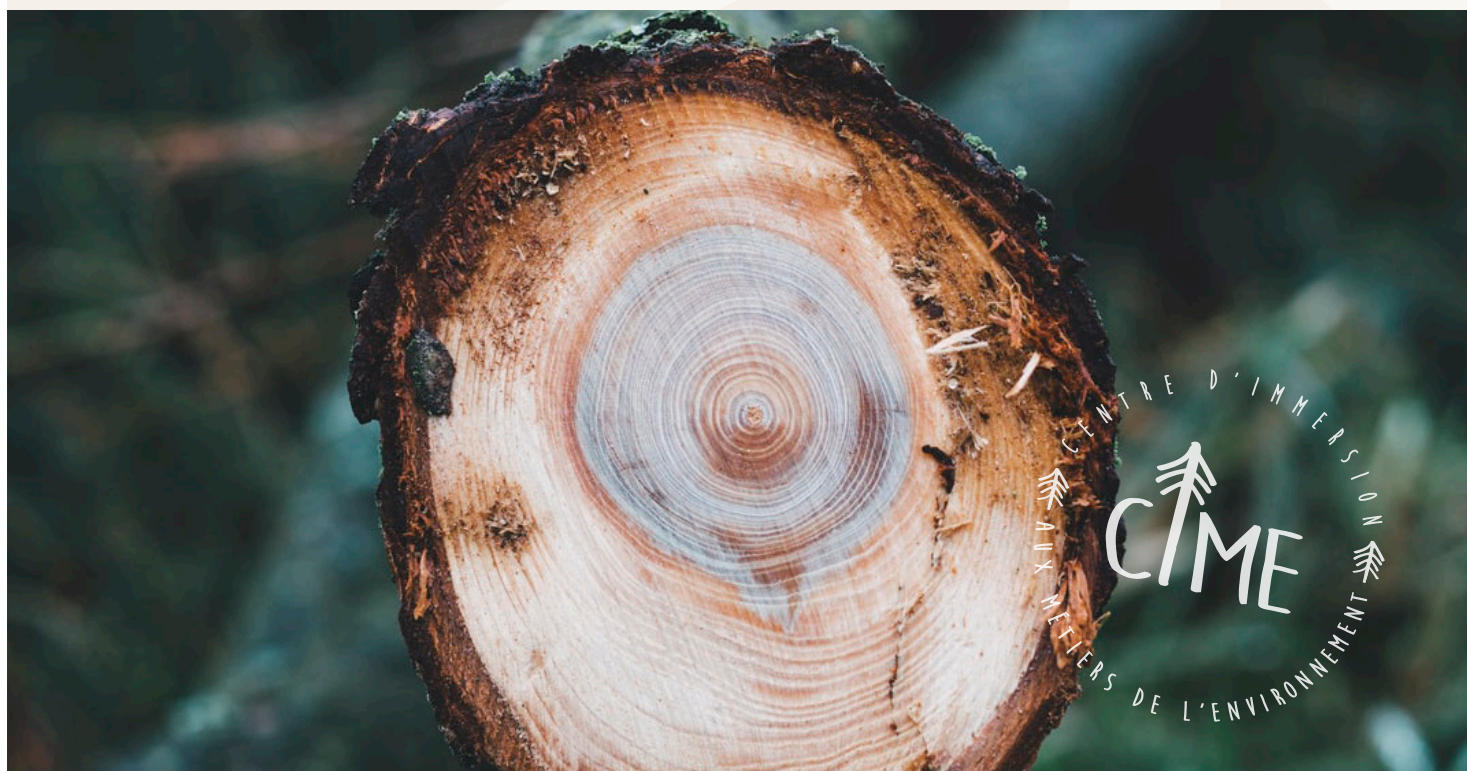
- > 3 jours de formation avec de la théorie et des mises en pratique sur un de nos sites arborés.

#### **PARTICIPANTS :**

- 6 stagiaires maximum, venir en binôme de travail est un plus (grimpeur et homme de pied).

#### **MATÉRIEL REQUIS :**

- > Votre équipement de grimpe, de sécurité et anti-coupures complet et conforme aux normes en vigueur. Il pourra être contrôlé par le formateur en entrée de stage.
- > Votre tronçonneuse (possibilité de prêt sur demande)



## MODULE 6 : TAILLE D'ORNEMENT

### OBJECTIFS

- > Connaître le fonctionnement d'un arbre.
- > Maîtriser les techniques de taille.
- > Savoir choisir un mode de gestion.
- > Savoir sélectionner et exécuter une taille simple sur un arbre de moyenne hauteur.
- > Travailler dans le respect de la réglementation.

### CONTENU

- > Biologie et physiologie de l'arbre.
- > La compartimentation.
- > La technique de taille et les stades de développement.
- > Les époques de taille.
- > Les différents types de taille.
- > Rappel de la réglementation.
- > Utilisation d'une fiche de chantier et création du poste de secours.
- > Pratique de taille sur chantier réel.
- > Évaluation individuelle théorique et pratique sur une situation avec synthèse et explications.
- > Visite et étude sur site.

### LA QUALITÉ CIME

- > Des supports de cours de qualité avec schémas explicatifs, illustrations et photos.
- > Des formateurs expérimentés et en situation professionnelle pour un partage d'expériences et de connaissances approfondi.
- > Des mises en situation pratiques sur ateliers spécifiques et applications pratiques dans les arbres..

### INFOS PRATIQUES

#### **PUBLIC / PRÉREQUIS :**

- > Être professionnel de l'élagage ou bien particulier propriétaire de patrimoine arboré
- > Maîtriser le grimper et le déplacement ou avoir suivi le stage Découverte plus (aucune remise à niveau ne sera effectuée)
- > Connaître le français (écrit et oral)

#### **FINALITÉ :**

- > Bilan de fin de stage
- > Évaluation individuelle
- > Remise de l'attestation de stage.

#### **ORGANISATION :**

- > 4 jours de formation avec de la théorie et une mise en pratique sur chantier réel

#### **PARTICIPANTS :**

6 stagiaires maximum.

#### **MATÉRIEL REQUIS :**

- > Votre équipement de grimpe, de sécurité et anti-coupures complet et conforme aux normes en vigueur. Il pourra être contrôlé par le formateur en entrée de stage.
- > Si possible vos outils de coupe.



## MODULE 7 : HAUBANAGE

### OBJECTIFS

- > Savoir faire une analyse visuelle de l'arbre et repérer les défauts.
- > Savoir choisir une technique en fonction du défaut.
- > Connaître les caractéristiques et performances des matériels.
- > Choisir le matériel adapté selon le type de hauban à réaliser.
- > Maîtriser la pose des différents types de haubans dans l'arbre.
- > Savoir évaluer les différentes situations à risques.

### CONTENU

- > Sécurisation dynamique, statique et de soutien.
- > Bris de branches, faiblesses structurales, inclusions, nécroses, torsions, flexions.
- > Distance et hauteurs d'haubanage, poids et diamètres de branches, calcul de position du centre de gravité.
- > Présentation des matériels utilisés : tresses, protections, platine, compensateur, aiguilles.
- > Résistance et suivi des haubans.
- > Montage et épissure sur les différents types de haubans.
- > Mouflage.

### LA QUALITÉ CIME

- > Des supports de cours de qualité avec schémas explicatifs, illustrations et photos.
- > Des formateurs expérimentés et en situation professionnelle pour un partage d'expériences et de connaissances approfondi.
- > Des mises en situation pratiques sur ateliers spécifiques et applications pratiques dans les arbres..

### INFOS PRATIQUES

#### **PUBLIC / PRÉREQUIS :**

- > Être professionnel de l'élagage
- > Maîtriser le grimper et le déplacement (aucune remise à niveau ne sera effectuée)
- > Connaître le français (écrit et oral)

#### **FINALITÉ :**

- > Bilan de fin de stage
- > Évaluation individuelle
- > Remise de l'attestation de stage.

#### **ORGANISATION :**

- > 2 jours de formation
  - Théorie : 1/2 journée
  - Mises en pratique sur un de nos sites arborés : 1 jour et demi.

#### **PARTICIPANTS :**

8 stagiaires maximum.

#### **MATÉRIEL REQUIS :**

- > Votre équipement de grimpe, de sécurité et anti-coupure complet et conforme aux normes en vigueur. Il pourra être contrôlé par le formateur en entrée de stage.



# FORMATIONS À THÈMES

## ✓ LÉGISLATION DES ARBRES REMARQUABLES

### OBJECTIFS

> Définition, réglementation du CODT (application - sanctions)

### INFOS PRATIQUES

**PUBLIC CIBLE :** Entreprises, communes (ouvriers spécialisés en espaces verts, jardiniers, responsables d'espaces verts ou des travaux, éco-conseillers., ...)

**COÛT :** sur demande

**DURÉE :** ½ jour (4 heures)

## ✓ PHYSIOLOGIE ET FONCTIONNEMENT DE L'ARBRE

### OBJECTIFS

Améliorer l'efficacité professionnelles par l'approfondissement de la compréhension du système « arbre » (un organisme vivant, sensible, capable de réactions dynamiques ?)

La compréhension approfondie de l'arbre acquise dans cette formation permettra au participant de mieux « lire » l'arbre et d'adapter ses interventions courantes en fonction de cette compréhension. Il pourra utiliser les nouvelles techniques proposées pour l'appréciation de l'état de santé de l'arbre et utiliser des nouvelles méthodes pour le soin aux arbres.

### INFOS PRATIQUES

**PUBLIC CIBLE :** entreprises, communes (ouvriers spécialisés en espaces verts, jardiniers, responsables d'espaces verts ou des travaux, éco-conseillers, ...), arboristes, experts et bureaux d'études, architectes paysagistes

**COÛT :** sur demande

**DURÉE :** 1 jour (8 heures)

### ✓ ANALYSE VISUELLE DE L'ARBRE ET ÉVALUATION

#### DE L'ÉTAT PHYTOSANITAIRE (approche de la VTA) ( Visual Tree Assesment)

#### OBJECTIFS

- > Comprendre le comportement biomécanique de l'arbre
- > Connaître les symptômes visuels des défauts internes des arbres.
- > Savoir évaluer la probabilité de rupture
- > Savoir utiliser les outils de diagnostic
- > Connaître les techniques pour diminuer la probabilité de rupture.

Cette formation permettra au participant de comprendre le comportement biomécanique de l'arbre et de reconnaître les symptômes visuels de défauts.

Il aura à sa disposition des méthodes permettant de mener une investigation sur l'amplitude d'un défaut, tout en minimisant le nombre de sondages.

En comparant ces résultats aux seuils de sécurité il pourra se prononcer sur la gravité d'un défaut.

#### INFOS PRATIQUES

**PUBLIC CIBLE :** entreprises, communes (ouvriers spécialisés en espaces verts, jardiniers, responsables d'espaces verts ou des travaux, éco-conseillers, ...), arboristes, experts et bureaux d'études, architectes paysagistes

**COÛT :** sur demande

**DURÉE :** 1 jour (8 heures)



### ✓ CHAMPIGNONS LIGNIVORES

#### OBJECTIFS

- > Connaître la biologie des champignons lignivores de l'arbre
- > Connaître en profondeur l'interaction entre les arbres et les champignons lignivores
- > Savoir identifier les champignons lignivores par leurs carpophores

Le participant aura à sa disposition de nombreux outils pour l'identification des champignons lignivores. Il sera familiarisé avec de nombreux champignons lignivores courants. Les acquis concernant les relations hôte-pathogène lui permettront de mieux se prononcer sur l'état de l'arbre infecté ainsi que sur l'évolution de la santé de l'arbre dans le temps.

#### INFOS PRATIQUES

**PUBLIC CIBLE :** entreprises, communes (ouvriers spécialisés en espaces verts, jardiniers, responsables d'espaces verts ou des travaux, éco-conseillers, ...), arboristes, experts et bureaux d'études, architectes paysagistes

**COÛT :** sur demande

**DURÉE :** 2 jours (16 heures)

### ✓ POUR UNE PLANTATION DURABLE DE L'ARBRE

#### OBJECTIFS

- > Augmenter les connaissances des gestionnaires d'espaces verts et praticiens, à travers la vulgarisation des avancées scientifiques et techniques sur les aspects les plus importants des techniques de plantation des arbres

Offrir aux participants un panel de techniques adaptées aux besoins spécifiques liés à l'environnement immédiat des futures plantations.

#### INFOS PRATIQUES

**PUBLIC CIBLE :** entreprises, communes (ouvriers spécialisés en espaces verts, jardiniers, responsables d'espaces verts ou des travaux, éco-conseillers, ...), arboristes, experts et bureaux d'études, architectes paysagistes

**COÛT :** sur demande

**DURÉE :** 1 jour (8 heures)

### ✓ CARTOGRAPHIE ET IMPLANTATION SPATIALE

#### OBJECTIFS

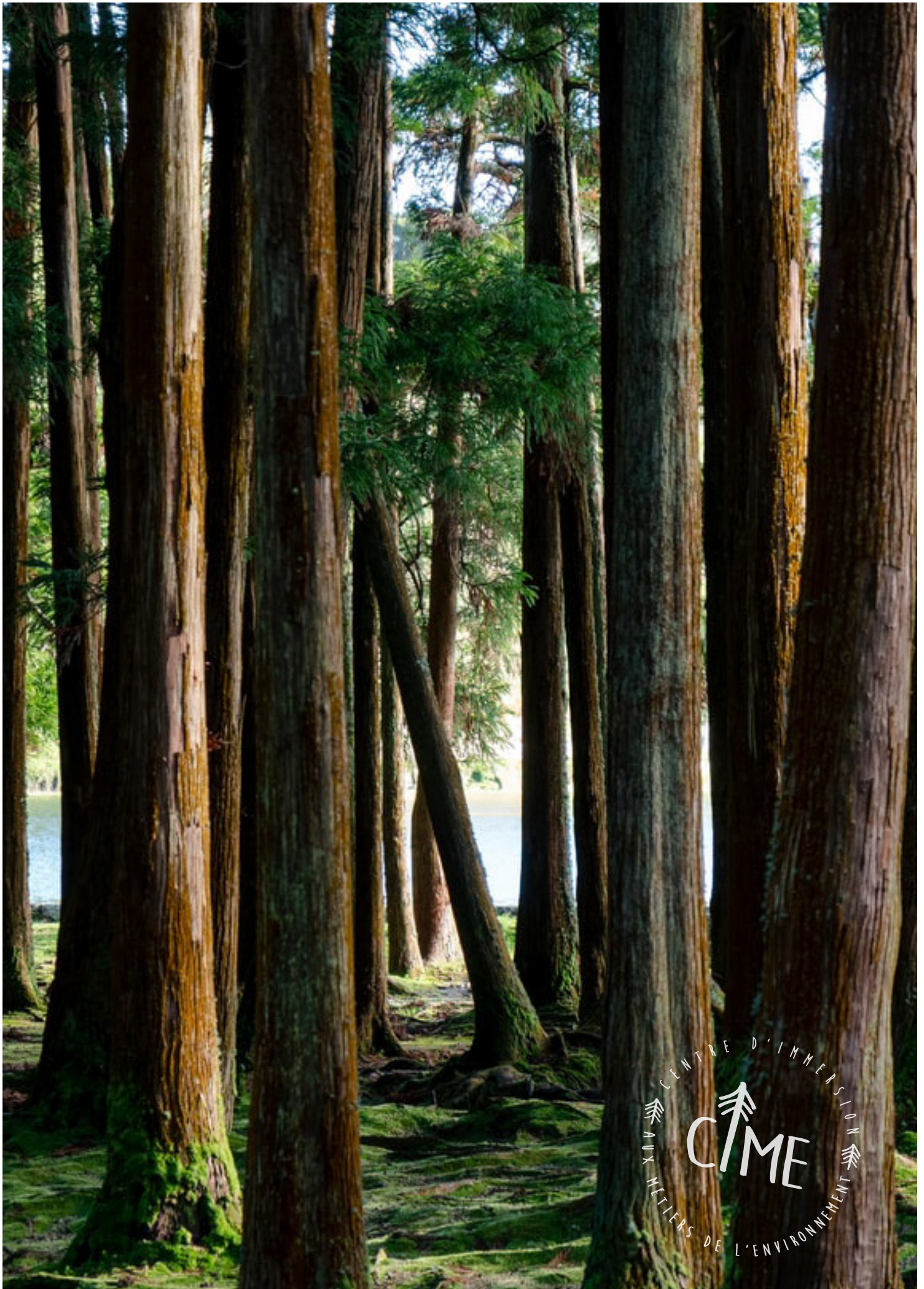
- > Prise en main des outils cartographiques et d'accès aux données d'information géographique (walonmap, cadastre, fichier écologique des essences, etc.)
- > Approche des outils de gestion et de création de données cartographiques (SIG).

#### INFOS PRATIQUES

**PUBLIC CIBLE :** entreprises, communes, privé, ...

**COÛT :** sur demande

**DURÉE :** 1 jour (8 heures)



# CATALOGUE DE SERVICES



- **PLANTATION SUR TERRE AGRICOLE ET FORESTIÈRE**
- **MESURAGE, DIMENSIONNEMENT ET MISE EN PLACE DE PLANTATION**
- **FOURNITURE ET CONSEIL À LA PLANTATION (SÉLECTION DES PLANTS ET DES ESSENCES)**
- **CHOIX DES ESSENCES ADAPTÉES AU CONDITIONS CLIMATIQUES ET ÉDAPHIQUES**
- **SUIVI D'AUDIT ET D'ANALYSE DE SITE POUR LA PLANTATION**
- **SUIVI PHYTOSANITAIRE DES ARBRES**
- **CONSEILS D'AMÉNAGEMENTS**
- **PROJETS AGROFORESTIERS ET DE DIVERSIFICATION AGRICOLE**



**CONTACT :**

**ANTOINE DAUBRY**

**0476/43.89.17**

**INFO@ANTOINEDAUBRY.BE**







**CONTACT :**

**ANTOINE DAUBRY**

**0476/43.89.17**

**INFO@ANTOINEDAUBRY.BE**